



José Antonio Carazo,
director de Capital
Humano



Óscar González,
director de RR.HH.
InverCaixa Gestión



Macarena Tejedor,
responsable de Training
& Recruitment de Credit
Agricole Privat Banking



Luis Sagi-Vela, director de
RR.HH. de MAN Truck and
Bus Iberia



Paqui Merino,
directora de RR.HH.
Grupo Delta-Parcesa

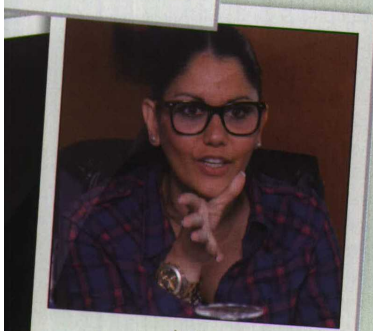
II Estudio sobre el Tecnología y RR.HH: Una palanca de cambio cultural

Hace tres años la mayoría de los Departamentos de Recursos Humanos (44%) dedicaban el 80% de su tiempo a realizar tareas administrativas, el 66% de las empresas entregaban sus nóminas en papel, la mayoría de las comunicaciones internas (66%) se realizaban por correo electrónico y la formación era la actividad que más utilizada las soluciones tecnológicas disponibles, sobre otros temas importantes como la Gestión de las Carreras Profesionales o la del Desempeño. Hoy la percepción ha cambiado.

Redacción de Capital Humano.



Carmen Ramos, directora
de RR.HH. del Centro de
Transfusiones de Cruz Roja



Ana Toro, redactora jefe de
RRHH Digital



Manuel Monterrubio,
director General de Exevi



Natalia Gómez del Pozuelo,
profesora de Comunicación en
empresas y escritora



FICHA TÉCNICA

Autor: Redacción de Capital Humano

Título: II Estudio sobre el Tecnología y RR.HH: Una palanca de cambio cultural

Resumen: Exevi es una compañía suministradora de soluciones tecnológicas para mejorar la eficiencia de todas las direcciones funcionales. Hace tres años realizó un estudio sobre Tecnología y RR.HH que vuelve a plantearse en colaboración de la revista Capital Humano y del periódico online RRHH Digital. Esta segunda edición del informe ha servido de excusa para reunir a destacados expertos del sector para que debatieran sobre el grado de evolución del impacto de la tecnología en el trabajo diario de los directivos dedicados a la gestión de personas

El encuentro contó con la participación de Carmen Ramos (directora de RR.HH. del Centro de Transfusiones de Cruz Roja), Macarena Tejedor (responsable de Training & Recruitment de Credit Agricole Privat Banking), Luis Sagi-Vela (director de RR.HH. de MAN Truck and Bus Iberia), Óscar González (director de RR.HH. InverCaixa Gestión), Paqui Merino (directora de RR.HH. de Grupo Delta-Parcesia) y Natalia Gómez del Pozuelo (profesora de Comunicación en empresas).

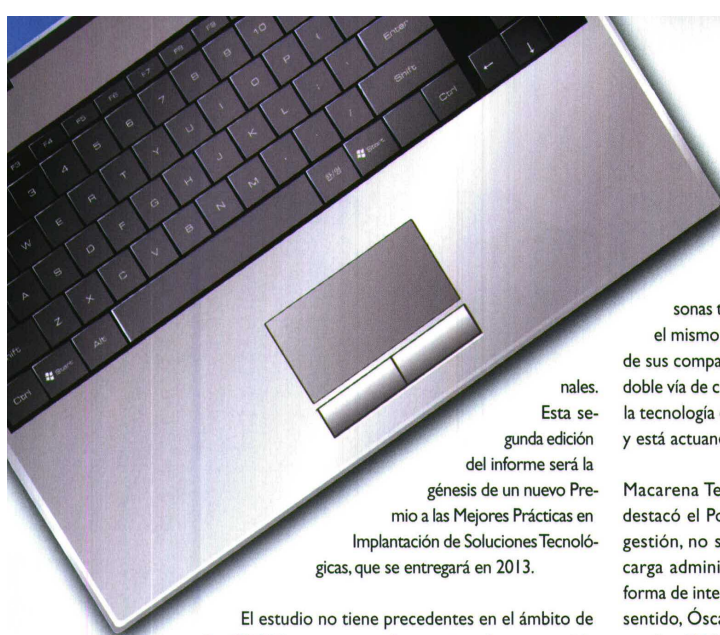
Descriptor: Tecnología / Gestión de RR.HH. / Innovación

Localizador en el buscador de la web: DT0000183216

Sin duda, actualmente la percepción de qué es un departamento de RR.HH. ha cambiado por completo. Seguramente hay más equilibrio entre el tiempo dedicado a las labores administrativas y a las de desarrollo, las nóminas pueden descargarse desde el Portal del Empleado, que se ha convertido en el principal canal de comunicación interno, y las herramientas ofimáticas se han generalizado en la mayoría de las políticas de desarrollo de las personas. Pero, ¿seguro que es así?

Los datos reflejados en la entradilla de este artículo fueron obtenidos en el "II Estudio sobre el grado de implantación de tecnología en la Gestión de los Recursos Humanos", realizado por Exevi hace tres años. Ahora, con la colaboración de la revista Capital Humano y del periódico online RRHH Digital, se ha puesto en marcha la segunda edición de este estudio.

Exevi es una compañía suministradora de soluciones tecnológicas para mejorar la eficiencia de todas las direcciones funcio->



nales.
Esta segunda edición del informe será la génesis de un nuevo Premio a las Mejores Prácticas en Implantación de Soluciones Tecnológicas, que se entregará en 2013.

El estudio no tiene precedentes en el ámbito de los RR.HH. y se va a realizar en tres fases: recogida de la información, tratamiento estadístico de los datos y elaboración y difusión de las conclusiones. La encuesta básica se va a dirigir a una base de datos de más de 15.000 suscriptores de Capital Humano y RRHH Digital.

ENCUENTRO ENTRE EXPERTOS

Participaron en el coloquio Carmen Ramos, directora de RR.HH. del Centro de Transfusiones de Cruz Roja; Macarena Tejedor, responsable de Training & Recruitment de Credit Agricole Privat Banking; Luis Sagi-Vela, director de RR.HH. de MAN Truck & Bus Iberia; Óscar González, director de RR.HH. de InverCaixa Gestión; Paqui Merino, directora de RR.HH. de Parcesa-Grupo Delta; y Natalia Gómez del Pozuelo, profesora de Comunicación en empresas y autora –entre otros libros– de “Por dónde empieza 2.0” (Urano, 2011). También estuvieron presentes Manuel Monterrubio (director general de Exevi), Ana Toro (redactora jefe de RRHH Digital) y José Antonio Carazo, que actuó como moderador.

Paqui Merino (Grupo Delta-Parcesa) aseguró que su empresa ya no está en el reparto 80-20 de hace tres años, “pero todavía hacemos más tareas administrativas de las que nos gustaría. Cada vez nos apoyamos más en la tecnología, especialmente para formación, donde contamos con una plataforma que está funcionando muy bien”. Carmen Ramón (Cruz Roja) se mostró muy satisfecha con el Portal del Empleado de su entidad, “que utilizamos para comunicar y gestionar. Las personas se están acostumbrando a gestionar todo a través del portal y eso nos está facilitando el trabajo”.

Luis Sagi-Vela (MAN Truck and Bus Iberia) se declaró “un obseso de reducir el trabajo administrativo y resaltó el valor añadido que aporta la tecnología ahorrando tiempo y dinero”, pero indicó que en su empresa hay muchas per-

sonas trabajando en talleres lo que les impide tener el mismo grado de acceso al ordenador que el resto de sus compañeros. “Estamos obligados a mantener una doble vía de comunicación con todos, pero está claro que la tecnología está cambiando la forma de hacer las cosas y está actuando como una palanca de cambio cultural”.

Macarena Tejedor (Credit Agricole Privat Banking) destacó el Portal del Empleado como herramienta de gestión, no solo facilita la comunicación y reduce la carga administrativa, sino que nos proporciona otra forma de interrelacionarnos con los empleados”. En este sentido, Óscar González (InverCaixa Gestión) señaló que “en RR.HH. siempre hemos ido tecnológicamente un poco por detrás de otras áreas y está claro que hay que aplicar la tecnología a todos los procesos que sea posible”. Puntualizó que en las empresas pequeñas puede ser complicado al exigir un esfuerzo de inversión, pero en las pertenecientes a grandes grupos deberían aprovecharse las sinergias. “Lo que para mí es evidente es que la tecnología cambia la forma de hacer las cosas y mejora la calidad del trabajo”, aseguró.

Natalia Gómez del Pozuelo cerró la sesión recordando que “la comunicación es poner a las personas en relación entre sí y la forma en que un Departamento de RR.HH. consiga que esa relación entre las personas de la compañía sea fluida y convierta la información en conocimiento es lo que va a marcar la diferencia entre empresas”.

En su opinión, las redes sociales son imprescindibles y tienen, al menos, dos vertientes: la personal y la profesional. “Desde el punto de vista personal es importante tener en cuenta que la red es un escaparate. Para mí un responsable de RR.HH. debe ser un experto en LinkedIn, sin lugar a dudas la herramienta profesional por excelencia. También estar en Twitter de manera regular es muy saludable. Como ya demostró Darwin, no sobrevive el más fuerte sino el que se adapta mejor a los cambios. El director de RR.HH. es el que marca la cultura empresarial y si él mismo no está al día de lo que pasa en la red difícilmente va a poder ayudar a sus colaboradores”.

En cuanto a la otra vertiente, la profesional, Gómez del Pozuelo recordó que las redes sociales son una herramienta fundamental para encontrar ideas y talento. “Yo creo que la tendencia de los próximos años va a ser la inteligencia colaborativa, que consiste en multiplicar las inteligencias individuales. Las empresas que no se adaptan pronto y bien a los cambios van a tener serios problemas para sobrevivir en el mercado”, concluyó. ■